

# Chile

TRANSPARENTE



CAPÍTULO CHILENO DE  
**TRANSPARENCIA INTERNACIONAL**

# Índice de Percepción de la Corrupción 2009

17 de noviembre de 2009

# Transparency International

- Transparency International es la organización líder en el combate de la corrupción a nivel internacional.
- Fundada en 1993, con sede central en Berlín, Alemania, tiene presencia en más de 100 países.

# Índice de Percepción de la Corrupción (IdePC)

- El Índice de Percepción de la Corrupción (CPI en inglés) es el instrumento de mayor reconocimiento y prestigio para evaluar la percepción de la corrupción a nivel mundial.
- Desde el año 1995 es elaborado anualmente por Transparency International. En sus inicios este Índice incorporaba a 41 países y desde 2007 incluye a 180 países.
- El IdePC clasifica a los países de acuerdo al nivel de corrupción percibida respecto de autoridades políticas y funcionarios públicos.

## ¿Qué mide el IdePC?

- El IdePC se construye a partir de las percepciones de analistas y empresarios, tanto nacionales como extranjeros.
- El IdePC no es una fotografía del año en curso. Se basa en datos recogidos en los últimos dos años para evitar que situaciones puntuales produzcan distorsiones en la percepción estructural de cada país.
- Se utilizan percepciones ya que es la fuente de información más confiable para estimar la magnitud de la corrupción existente en cada país.

# Metodología del IdePC

- El IdePC es un índice compuesto, una encuesta de encuestas, que en la versión 2009 agrupa datos relativos a corrupción provenientes de hasta 13 mediciones diferentes, realizadas por 10 instituciones independientes y de reconocida reputación internacional.
- Transparency International examina cada una de estas mediciones para garantizar su calidad, integridad y confiabilidad.
- Se establece una escala de puntaje de 0 a 10, donde 0 es percepción de máxima corrupción y 10 es percepción de ausencia total de corrupción.
- Los cambios entre un año y otro en la puntuación de un país pueden deberse a un cambio en la percepción del desempeño de un país o a un cambio en la muestra o metodología del IdePC. Un mayor detalle requiere remitirse a las fuentes individuales de estudio.

# Fuentes utilizadas en 2009

## a.- Aplicables a Chile

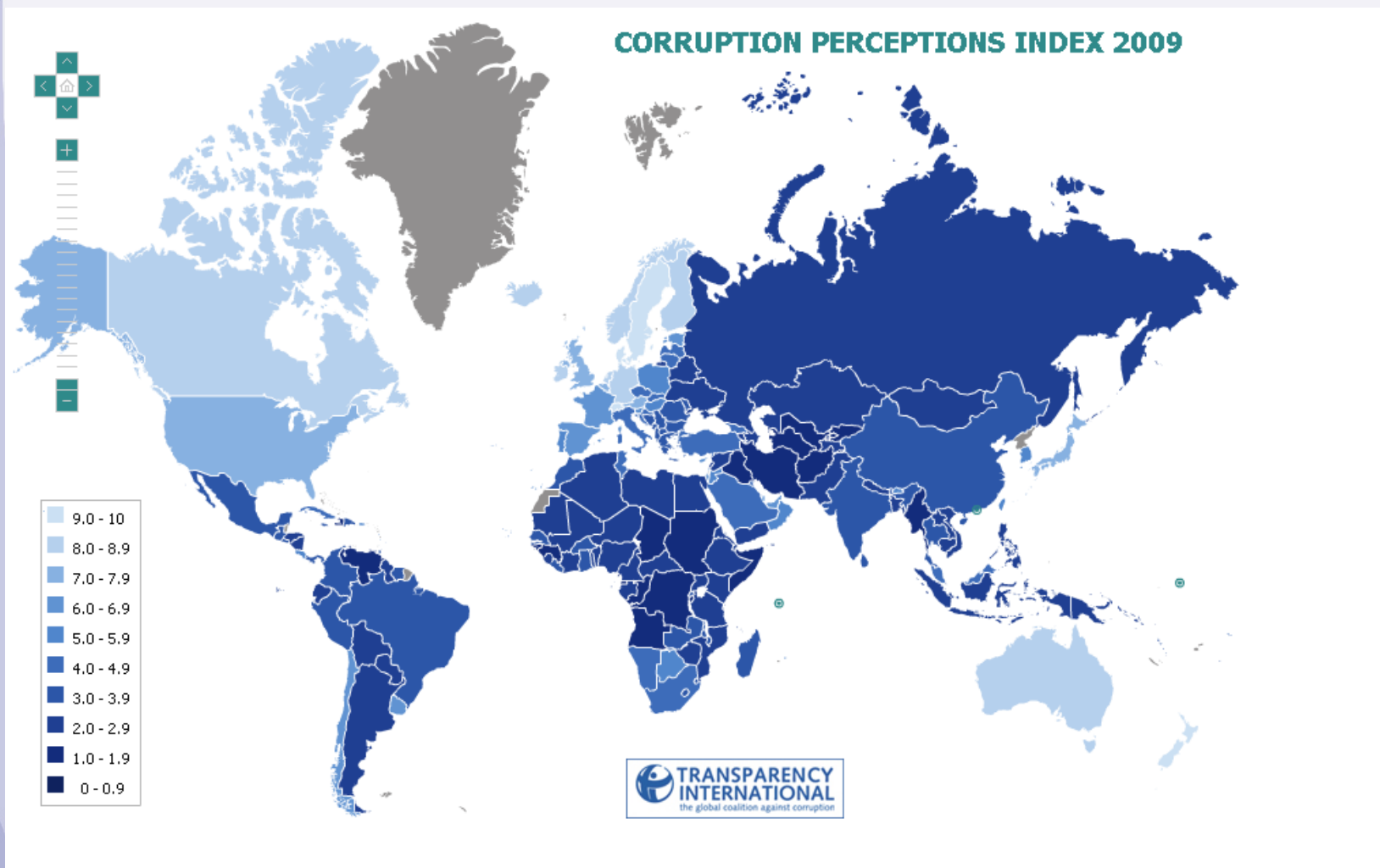
	Nombre Encuesta	Institución	Año
1	Global Competitiveness Report	World Economic Forum	2008
2	Global Competitiveness Report	World Economic Forum	2009
3	IMD World Competitiveness Yearbook	IMD International, Switzerland, World Competitiveness Center	2008
4	IMD World Competitiveness Yearbook	IMD International, Switzerland, World Competitiveness Center	2009
5	Country Risk Service and Country Forecast	Economist Intelligence Unit	2009
6	Bertelsmann Transformation Index	Bertelsmann Foundation	2009
7	Global Risk Service	IHS Global Insight	2009

## Fuentes utilizadas en 2009

### b.- Aplicables a otros países

	Nombre Encuesta	Institución	Año
8	Country Performance Assessment Ratings	Asian Development Bank	2008
9	Country Policy and Institutional Assessments	African Development Bank	2008
10	Country Policy and Institutional Assessment	World Bank	2008
11	Nations in Transit	Freedom House	2009
12	Asian Intelligence	Political & Economic Risk Consultancy	2008
13	Asian Intelligence	Political & Economic Risk Consultancy	2009

# Mapa mundial de percepción de corrupción



# Resultados IdePC 2009

Ranking	País/Territorio	Puntuación 2009	Encuestas utilizadas	Intervalo de confianza del 90%	
1	Nueva Zelanda	9,4	6	9,1	9,5
2	Dinamarca	9,3	6	9,1	9,5
3	Singapur	9,2	9	9	9,4
3	Suecia	9,2	6	9	9,3
5	Suiza	9	6	8,9	9,1
6	Finlandia	8,9	6	8,4	9,4
6	Países Bajos	8,9	6	8,7	9
8	Australia	8,7	8	8,3	9
8	Canadá	8,7	6	8,5	9
8	Islandia	8,7	4	7,5	9,4
11	Noruega	8,6	6	8,2	9,1
12	Hong Kong	8,2	8	7,9	8,5
12	Luxemburgo	8,2	6	7,6	8,8
14	Alemania	8	6	7,7	8,3
14	Irlanda	8	6	7,8	8,4
16	Austria	7,9	6	7,4	8,3
17	Japón	7,7	8	7,4	8
17	Reino Unido	7,7	6	7,3	8,2
19	Estados Unidos	7,5	8	6,9	8
20	Barbados	7,4	4	6,6	8,2
21	Bélgica	7,1	6	6,9	7,3
22	Qatar	7	6	5,8	8,1
22	Santa Lucía	7	3	6,7	7,5
24	Francia	6,9	6	6,5	7,3
<b>25</b>	<b>Chile</b>	<b>6,7</b>	<b>7</b>	<b>6,5</b>	<b>6,9</b>
25	Uruguay	6,7	5	6,4	7,1

# Resultados IdePC 2009

Ranking	País/Territorio	Puntuación 2009	Encuestas utilizadas	Intervalo de confianza del 90%	
27	Chipre	6,6	4	6,1	7,1
27	Estonia	6,6	8	6,1	6,9
27	Eslovenia	6,6	8	6,3	6,9
30	Emiratos Árabes Unidos	6,5	5	5,5	7,5
31	San Vicente y las Granadinas	6,4	3	4,9	7,5
32	Israel	6,1	6	5,4	6,7
32	España	6,1	6	5,5	6,6
34	Dominica	5,9	3	4,9	6,7
35	Portugal	5,8	6	5,5	6,2
35	Puerto Rico	5,8	4	5,2	6,3
37	Botswana	5,6	6	5,1	6,1
37	Taiwán	5,6	9	5,4	5,9
39	Brunei Darussalam	5,5	4	4,7	6,4
39	Omán	5,5	5	4,4	6,5
39	Corea del Sur	5,5	9	5,3	5,7
42	Mauricio	5,4	6	5	5,9
43	Costa Rica	5,3	5	4,7	5,9
43	Macao	5,3	3	3,3	6,9
45	Malta	5,2	4	4	6,2
46	Bahrein	5,1	5	4,2	5,8
46	Cabo Verde	5,1	3	3,3	7
46	Hungría	5,1	8	4,6	5,7
49	Bhután	5	4	4,3	5,6
49	Jordania	5	7	3,9	6,1
49	Polonia	5	8	4,5	5,5

# Resultados IdePC 2009

Ranking	País/Territorio	Puntuación 2009	Encuestas utilizadas	Intervalo de confianza del 90%	
52	República Checa	4,9	8	4,3	5,6
52	Lituania	4,9	8	4,4	5,4
54	Seychelles	4,8	3	3	6,7
55	Sudáfrica	4,7	8	4,3	4,9
56	Letonia	4,5	6	4,1	4,9
56	Malasia	4,5	9	4	5,1
56	Namibia	4,5	6	3,9	5,1
56	Samoa	4,5	3	3,3	5,3
56	Eslovaquia	4,5	8	4,1	4,9
61	Cuba	4,4	3	3,5	5,1
61	Turquía	4,4	7	3,9	4,9
63	Italia	4,3	6	3,8	4,9
63	Arabia Saudita	4,3	5	3,1	5,3
65	Túnez	4,2	6	3	5,5
66	Croacia	4,1	8	3,7	4,5
66	Georgia	4,1	7	3,4	4,7
66	Kuwait	4,1	5	3,2	5,1
69	Ghana	3,9	7	3,2	4,6
69	Montenegro	3,9	5	3,5	4,4
71	Bulgaria	3,8	8	3,2	4,5
71	Macedonia, Ex R. Y. de	3,8	6	3,4	4,2
71	Grecia	3,8	6	3,2	4,3
71	Rumania	3,8	8	3,2	4,3
75	Brasil	3,7	7	3,3	4,3
75	Colombia	3,7	7	3,1	4,3
75	Perú	3,7	7	3,4	4,1
75	Surinam	3,7	3	3	4,7

# Resultados IdePC 2009

Ranking	País/Territorio	Puntuación 2009	Encuestas utilizadas	Intervalo de confianza del 90%	
79	Burkina Faso	3,6	7	2,8	4,4
79	China	3,6	9	3	4,2
79	Swazilandia	3,6	3	3	4,7
79	Trinidad y Tobago	3,6	4	3	4,3
83	Serbia	3,5	6	3,3	3,9
84	El Salvador	3,4	5	3	3,8
84	Guatemala	3,4	5	3	3,9
84	India	3,4	10	3,2	3,6
84	Panamá	3,4	5	3,1	3,7
84	Tailandia	3,4	9	3	3,8
89	Lesotho	3,3	6	2,8	3,8
89	Malawi	3,3	7	2,7	3,9
89	México	3,3	7	3,2	3,5
89	Moldavia	3,3	6	2,7	4
89	Marruecos	3,3	6	2,8	3,9
89	Ruanda	3,3	4	2,9	3,7
95	Albania	3,2	6	3	3,3
95	Vanuatu	3,2	3	2,3	4,7
97	Liberia	3,1	3	1,9	3,8
97	Sri Lanka	3,1	7	2,8	3,4
99	Bosnia y Herzegovina	3	7	2,6	3,4
99	República Dominicana	3	5	2,9	3,2
99	Jamaica	3	5	2,8	3,3
99	Madagascar	3	7	2,8	3,2
99	Senegal	3	7	2,5	3,6
99	Tonga	3	3	2,6	3,3
99	Zambia	3	7	2,8	3,2

# Resultados IdePC 2009

Ranking	País/Territorio	Puntuación 2009	Encuestas utilizadas	Intervalo de confianza del 90%	
106	Argentina	2,9	7	2,6	3,1
106	Benin	2,9	6	2,3	3,4
106	Gabón	2,9	3	2,6	3,1
106	Gambia	2,9	5	1,6	4
106	Níger	2,9	5	2,7	3
111	Argelia	2,8	6	2,5	3,1
111	Yibuti	2,8	4	2,3	3,2
111	Egipto	2,8	6	2,6	3,1
111	Indonesia	2,8	9	2,4	3,2
111	Kiribati	2,8	3	2,3	3,3
111	Mali	2,8	6	2,4	3,2
111	Santo Tomé y Príncipe	2,8	3	2,4	3,3
111	Islas Salomón	2,8	3	2,3	3,3
111	Togo	2,8	5	1,9	3,9
120	Armenia	2,7	7	2,6	2,8
120	Bolivia	2,7	6	2,4	3,1
120	Etiopía	2,7	7	2,4	2,9
120	Kazajstán	2,7	7	2,1	3,3
120	Mongolia	2,7	7	2,4	3
120	Vietnam	2,7	9	2,4	3,1
126	Eritrea	2,6	4	1,6	3,8
126	Guyana	2,6	4	2,5	2,7
126	Siria	2,6	5	2,2	2,9
126	Tanzania	2,6	7	2,4	2,9

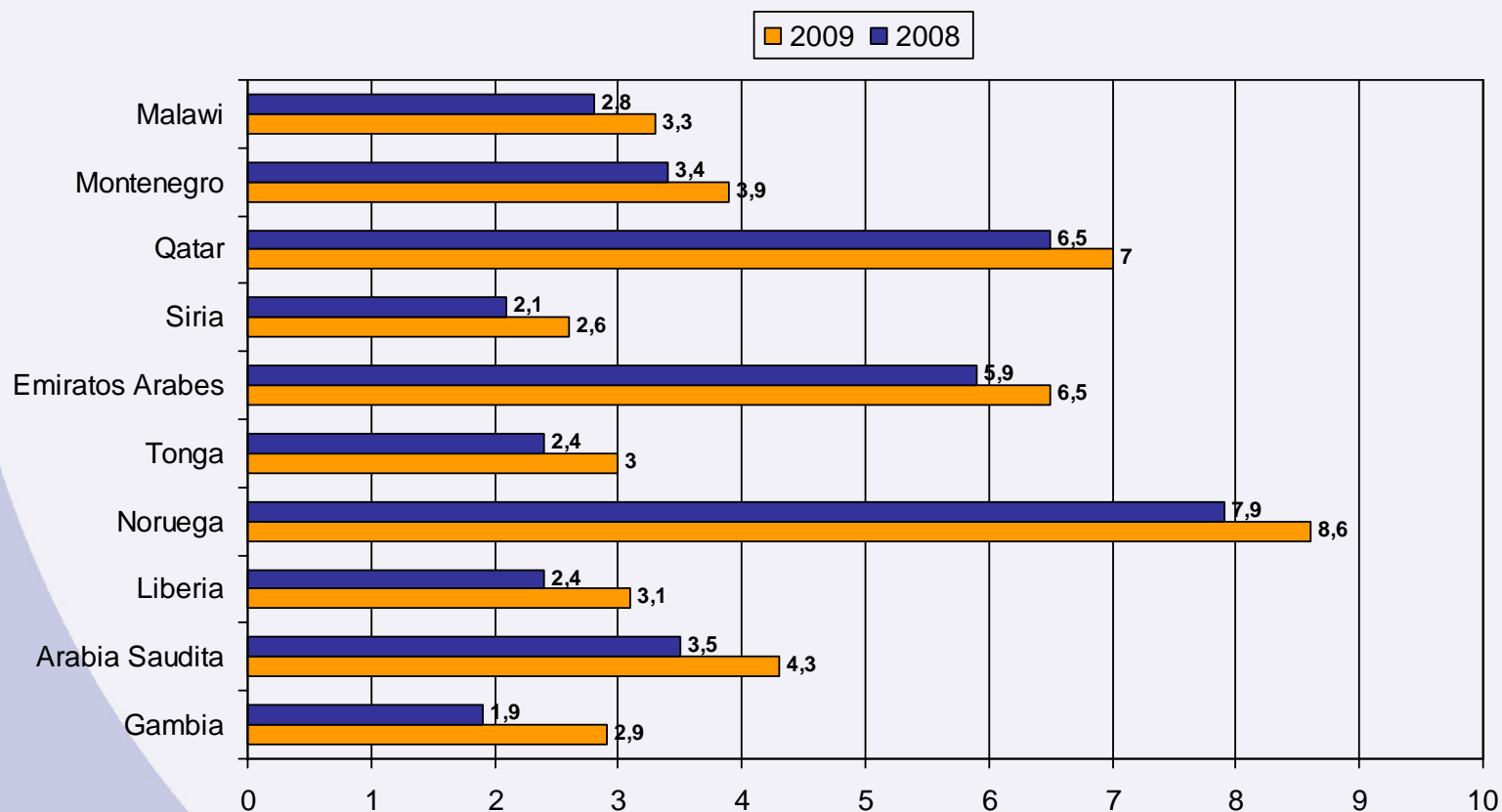
# Resultados IdePC 2009

Ranking	País/Territorio	Puntuación 2009	Encuestas utilizadas	Intervalo de confianza del 90%	
130	Honduras	2,5	6	2,2	2,8
130	Líbano	2,5	3	1,9	3,1
130	Libia	2,5	6	2,2	2,8
130	Maldivas	2,5	4	1,8	3,2
130	Mauritania	2,5	7	2	3,3
130	Mozambique	2,5	7	2,3	2,8
130	Nicaragua	2,5	6	2,3	2,7
130	Nigeria	2,5	7	2,2	2,7
130	Uganda	2,5	7	2,1	2,8
139	Bangladesh	2,4	7	2	2,8
139	Bielorrusia	2,4	4	2	2,8
139	Pakistán	2,4	7	2,1	2,7
139	Filipinas	2,4	9	2,1	2,7
143	Azerbaiyán	2,3	7	2	2,6
143	Comoras	2,3	3	1,6	3,3
143	Nepal	2,3	6	2	2,6
146	Camerún	2,2	7	1,9	2,6
146	Ecuador	2,2	5	2	2,5
146	Kenia	2,2	7	1,9	2,5
146	Rusia	2,2	8	1,9	2,4
146	Sierra Leona	2,2	5	1,9	2,4
146	Timor-Leste	2,2	5	1,8	2,6
146	Ucrania	2,2	8	2	2,6
146	Zimbabwe	2,2	7	1,7	2,8
154	Costa de Marfil	2,1	7	1,8	2,4
154	Papua Nueva Guinea	2,1	5	1,7	2,5
154	Paraguay	2,1	5	1,7	2,5
154	Yemen	2,1	4	1,6	2,5

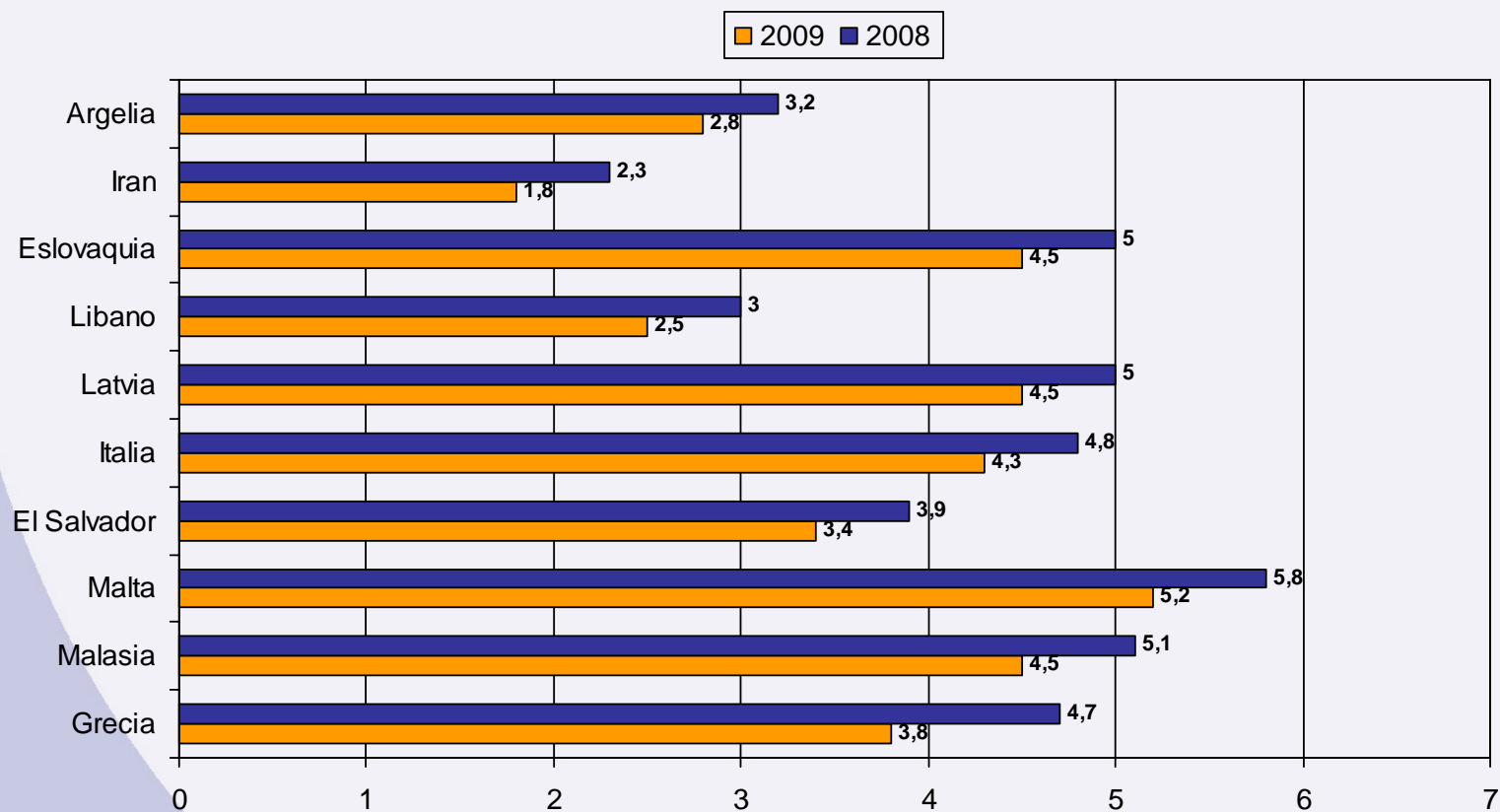
# Resultados IdePC 2009

Ranking	País/Territorio	Puntuación 2009	Encuestas utilizadas	Intervalo de confianza del 90%	
158	Camboya	2	8	1,8	2,2
158	República Centroafricana	2	4	1,9	2,2
158	Laos	2	4	1,6	2,6
158	Tayikistán	2	8	1,6	2,5
162	Angola	1,9	5	1,8	1,9
162	Congo, República del	1,9	5	1,6	2,1
162	Congo, República Democrática del	1,9	5	1,7	2,1
162	Guinea-Bissau	1,9	3	1,8	2
162	Kirguistán	1,9	7	1,8	2,1
162	Venezuela	1,9	7	1,8	2
168	Burundi	1,8	6	1,6	2
168	Guinea Ecuatorial	1,8	3	1,6	1,9
168	Guinea	1,8	5	1,7	1,8
168	Haití	1,8	3	1,4	2,3
168	Irán	1,8	3	1,7	1,9
168	Turkmenistán	1,8	4	1,7	1,9
174	Uzbekistán	1,7	6	1,5	1,8
175	Chad	1,6	6	1,5	1,7
176	Irak	1,5	3	1,2	1,8
176	Sudán	1,5	5	1,4	1,7
178	Myanmar	1,4	3	0,9	1,8
179	Afganistán	1,3	4	1	1,5
180	Somalia	1,1	3	0,9	1,4

## Países que más mejoraron su puntaje



## Países que más disminuyeron su puntaje

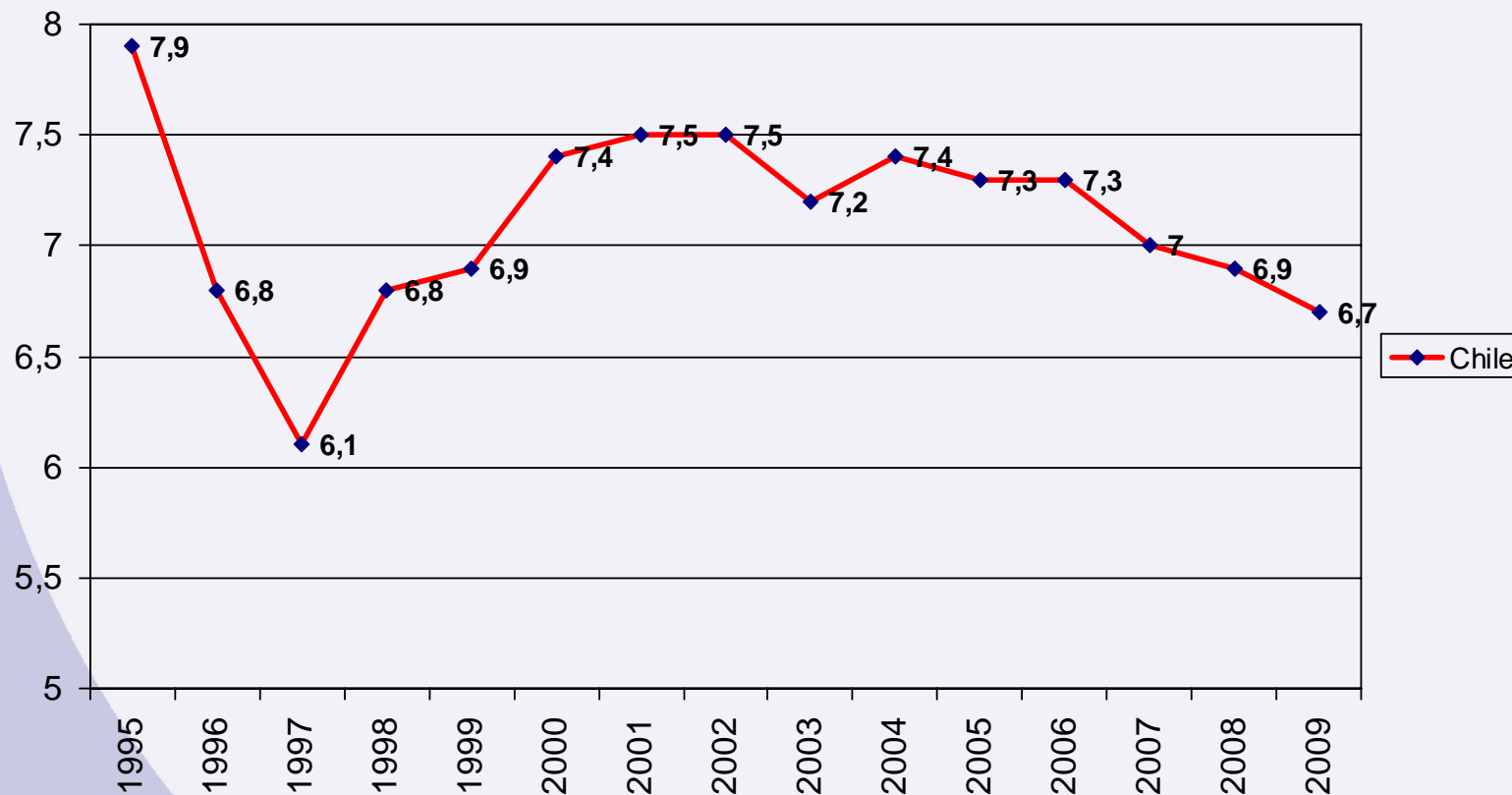


# Resultado de Chile

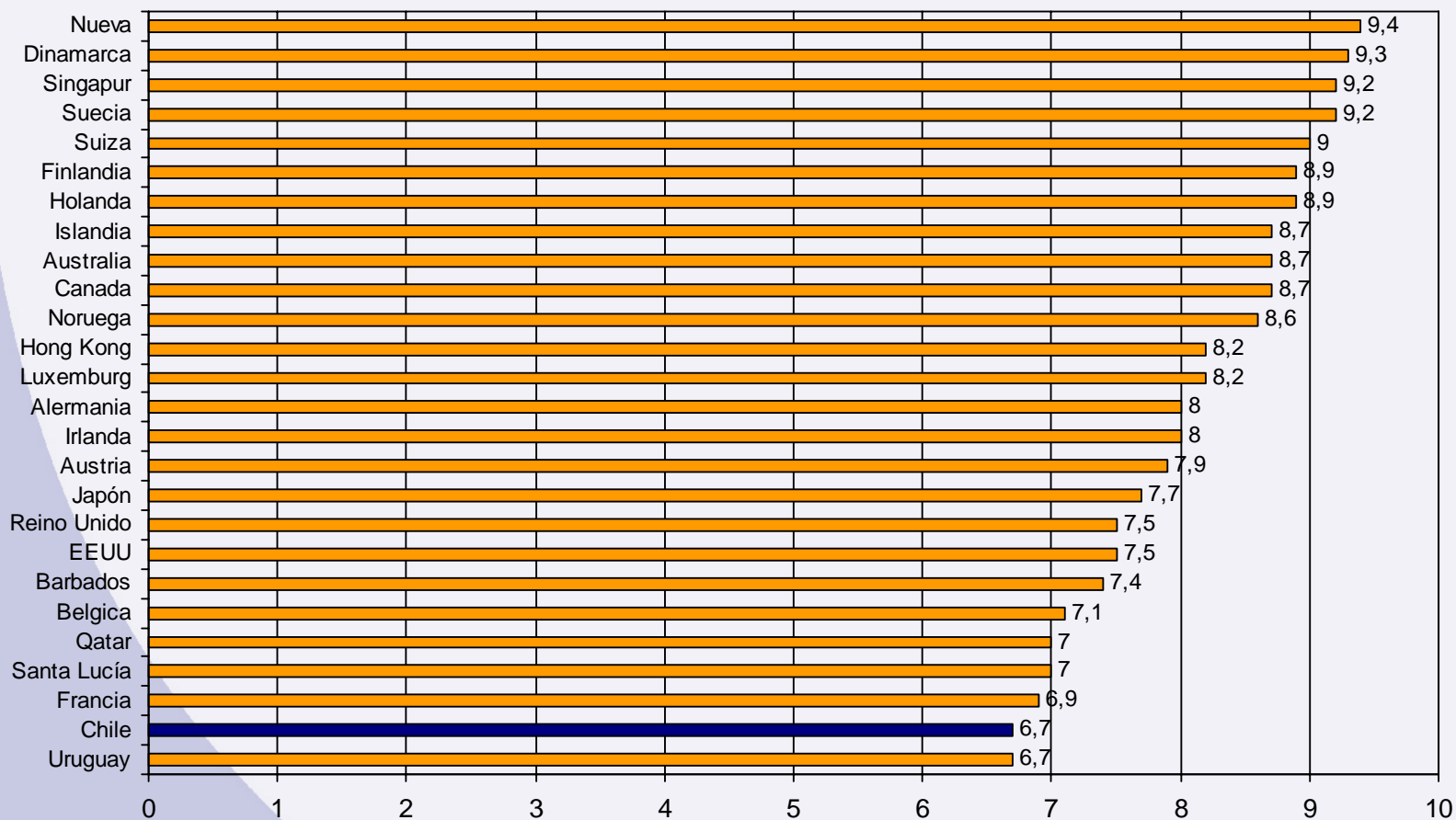
## Chile: 6,7 puntos en 2009

- Chile disminuye su puntaje en 0,2 puntos en relación a la medición 2008, de 6,9 a 6,7 puntos.
- Además retrocede dos lugares en el ranking mundial de países, cayendo de la posición 23 al lugar 25.
- Intervalo de confianza: 6,5 – 6,9, lo que significa que con un 90% de probabilidad el valor de Chile se encuentra entre estos parámetros.

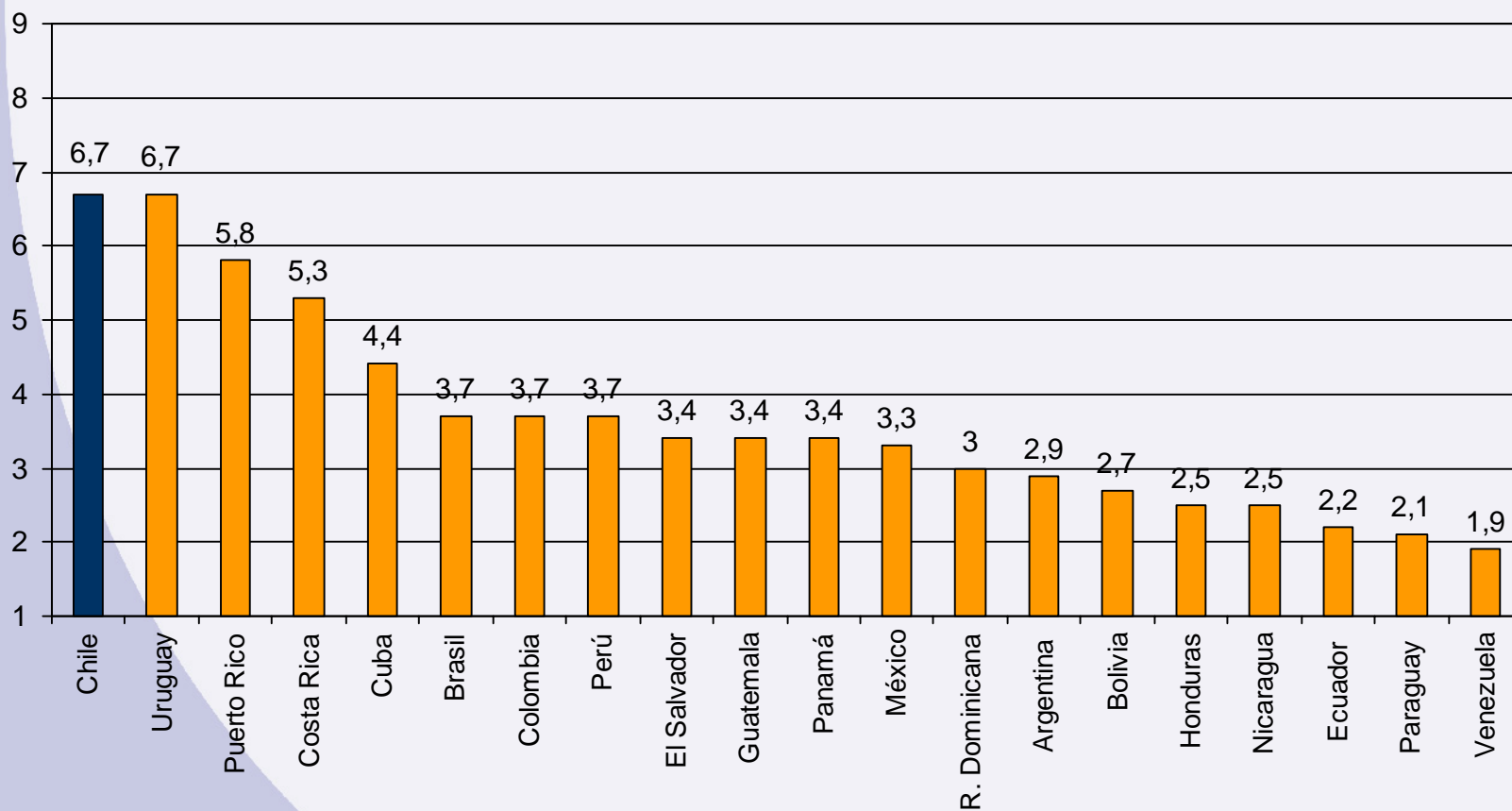
# Chile en el tiempo



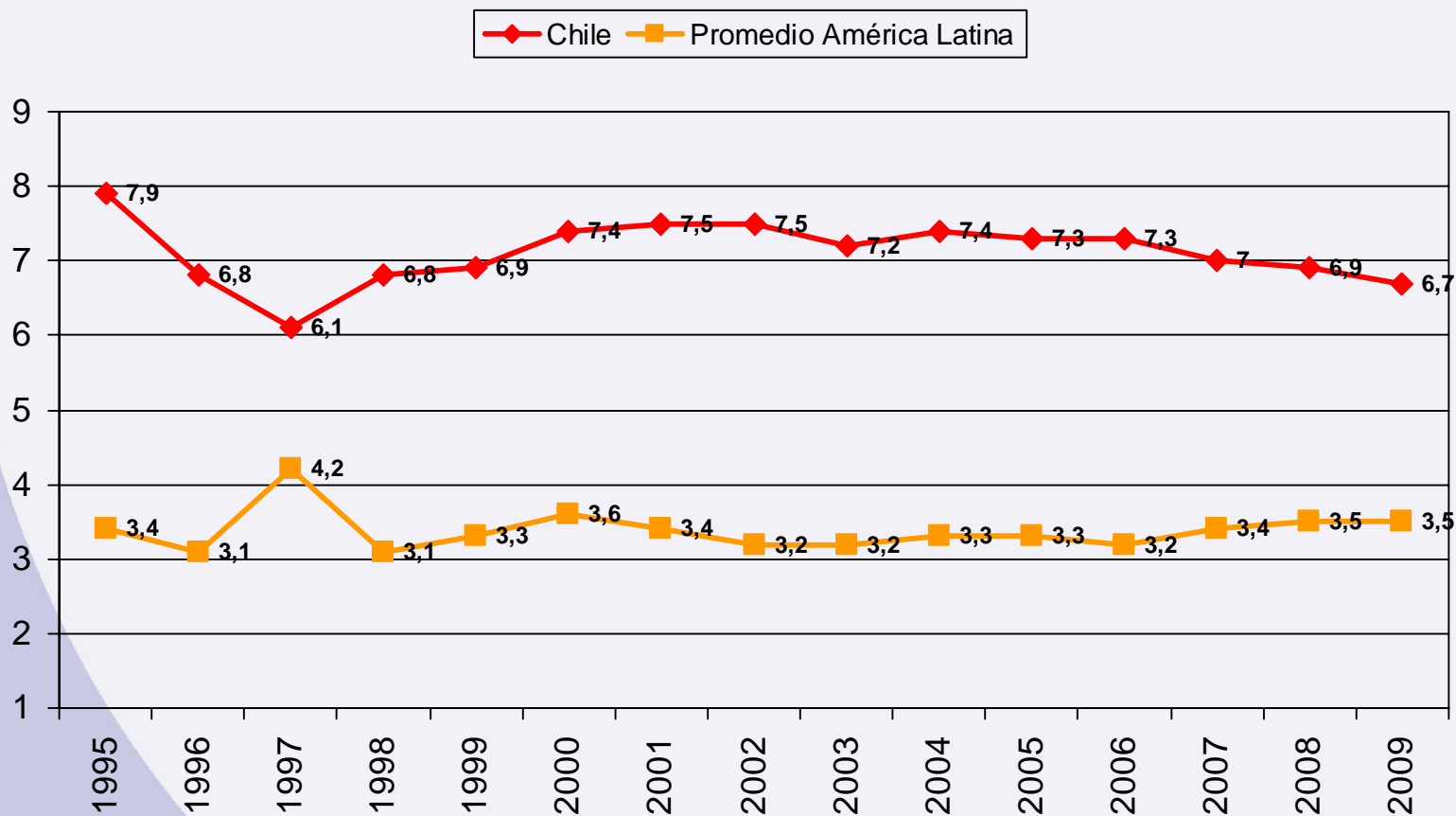
# Chile entre los mejores 25



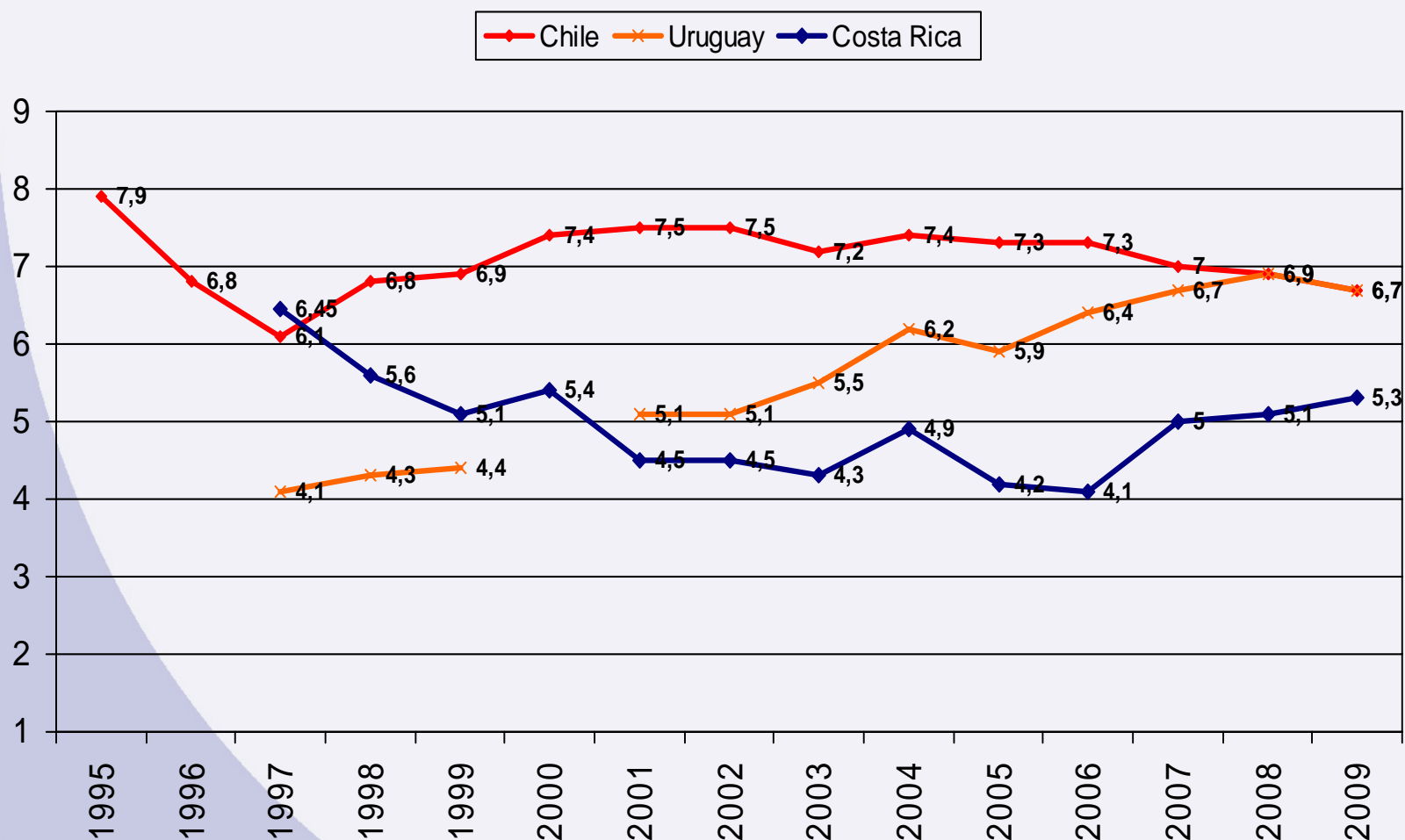
# Chile en Latinoamérica



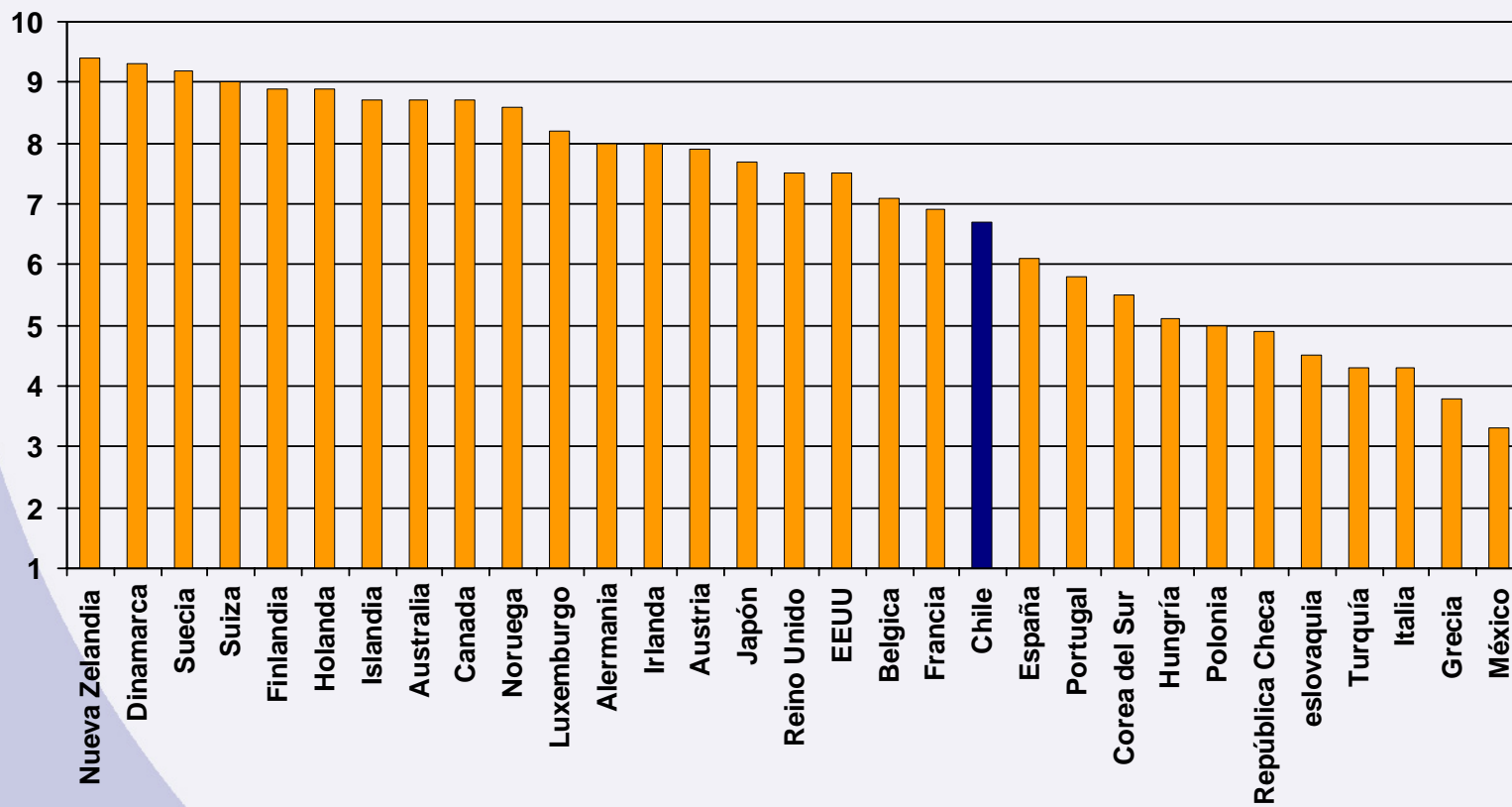
# Chile en Latinoamérica



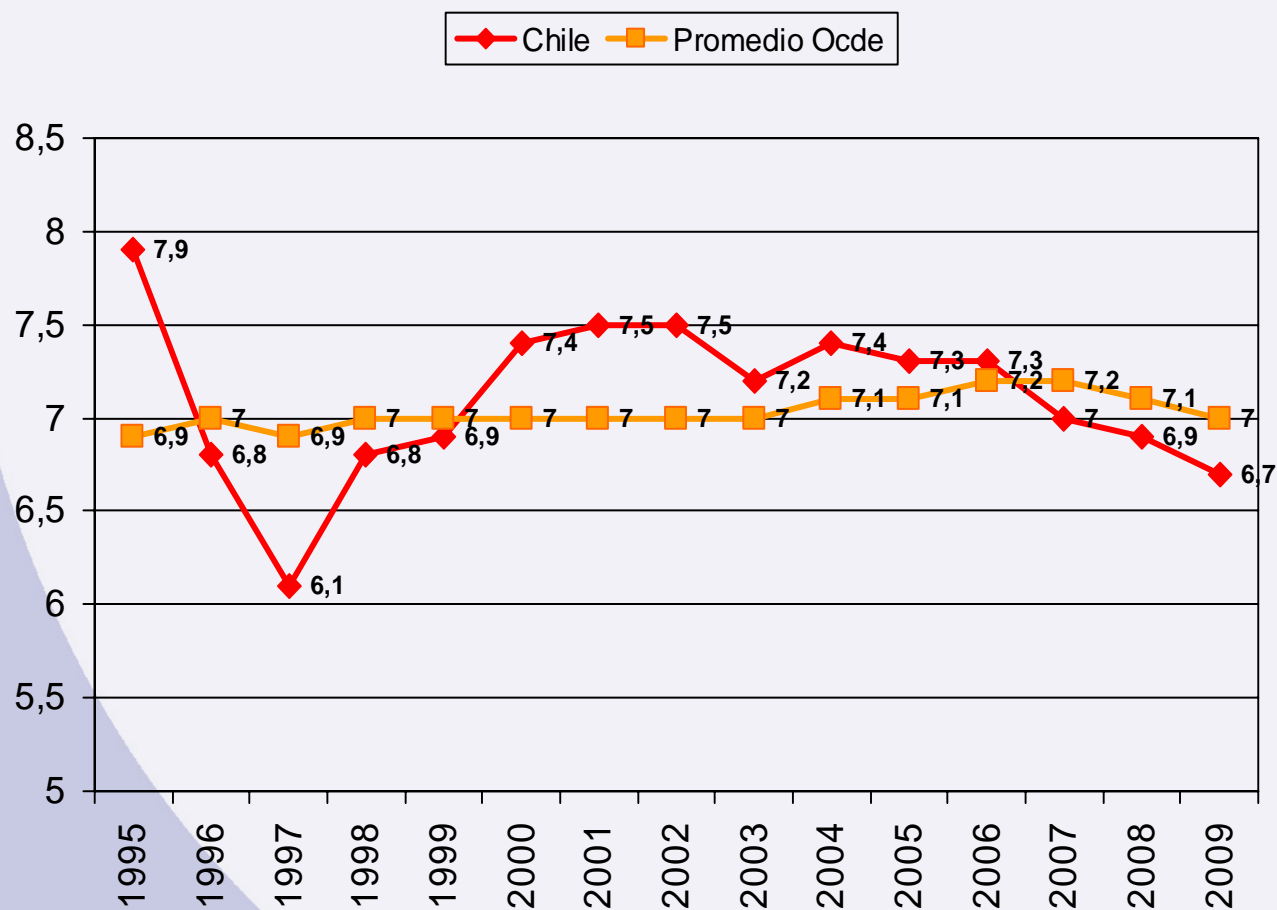
# Chile en Latinoamérica



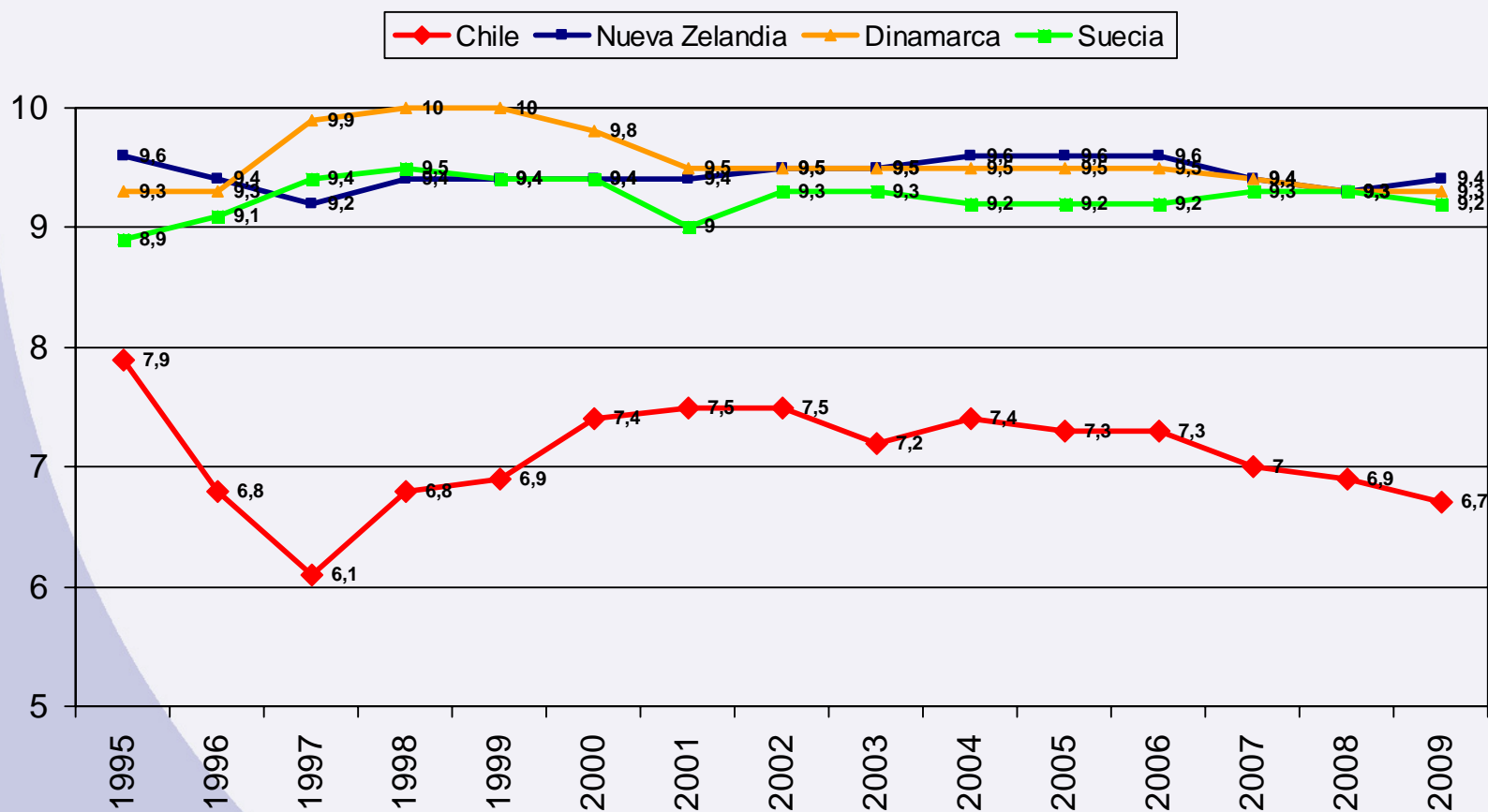
# Chile en la OCDE



# Chile en la OCDE

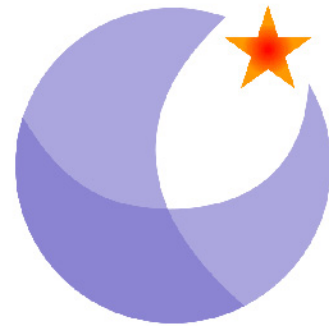


# Chile en la OCDE



## Conclusiones

- Chile vuelve a retroceder en el Índice de Percepción de Corrupción 2009, disminuyendo, en comparación a 2008, su puntaje de 6,9 a 6,7 puntos y su ranking del lugar 23 al 25.
- Desde 2004, Chile ha mantenido una tendencia negativa, cayendo 0,7 puntos y cinco lugares en el ranking mundial.
- A nivel latinoamericano, Chile se mantiene en el primer lugar, junto a Uruguay.
- Al compararse con los resultados de los países que integran la OCDE, Chile se encuentra dentro de los países más rezagados de este grupo (se ubica en el lugar 20 entre 31 países).



# Chile

TRANSPARENTE



CAPÍTULO CHILENO DE  
**TRANSPARENCIA INTERNACIONAL**